



# 東區尤德夫人那打素醫院 社區精神科服務

楊嘉博  
資深護師

# 香港社區精神科服務發展史



1976-79	開始訓練社區精神科護士和對出院患者有效性初步研究
1982	安安幼稚園事件
1983	第一間地區精神科社康護理服務辦事處在葵涌醫院成立
1984-1993	增加了九間地區精神科社康護理服務辦事處
1999	醫療服務及發展委員會報告書
2009	成立復康支援計畫
2010	葵盛東邨事件
2010	個案復康支援計畫
2012	成立 24小時精神健康熱線諮詢服務
2016	個人化復康支援服務框架

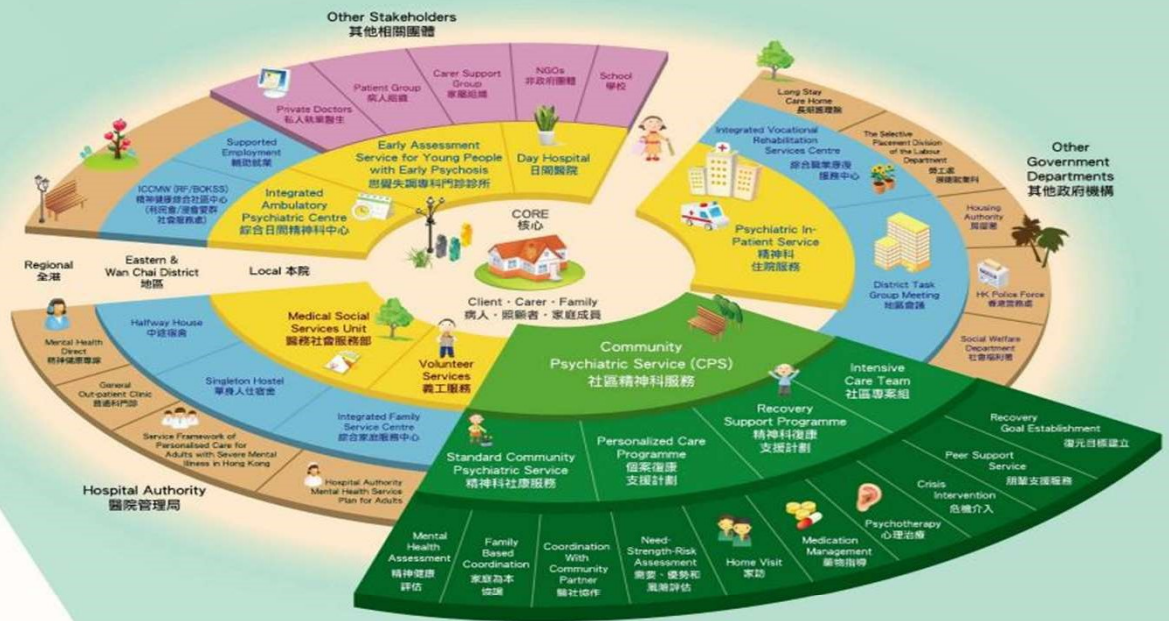
# 社區精神科服務簡介

- ▶ 社區精神科服務是專為精神病康復者及其家屬提供的**社區支援服務**。
- ▶ 個案經理(包括護士、社工及職業治療師)，與服務使用者及其家屬緊密合作，透過定期的家訪、外展、會面和電話聯絡，按照服務使用者個人的情況、意向，協助他們在個人能力範圍內**自我管理和訂立目標**。
- ▶ 以**復元模式**中的理念為基礎，讓服務使用者除了在疾病上得到支援以外，亦能確立自我價值，提高抗逆力和自信心，重新投入家庭及社區生活。



# Service Area 服務範圍

# Service Framework 服務框架



# 社區精神科服務服務內容

- ※ 精神健康評估
- ※ 認識精神病及精神健康
- ※ 藥物指導
- ※ 家居安全評估
- ※ 家庭協調
- ※ 認識和建立社區網絡
- ※ 復元需要和風險評估
- ※ 復完目標建立
- ※ 小組治療活動
- ※ 認知行為治療
- ※ 危機處理
- ※ 醫社協作



# 社區精神科專責隊伍

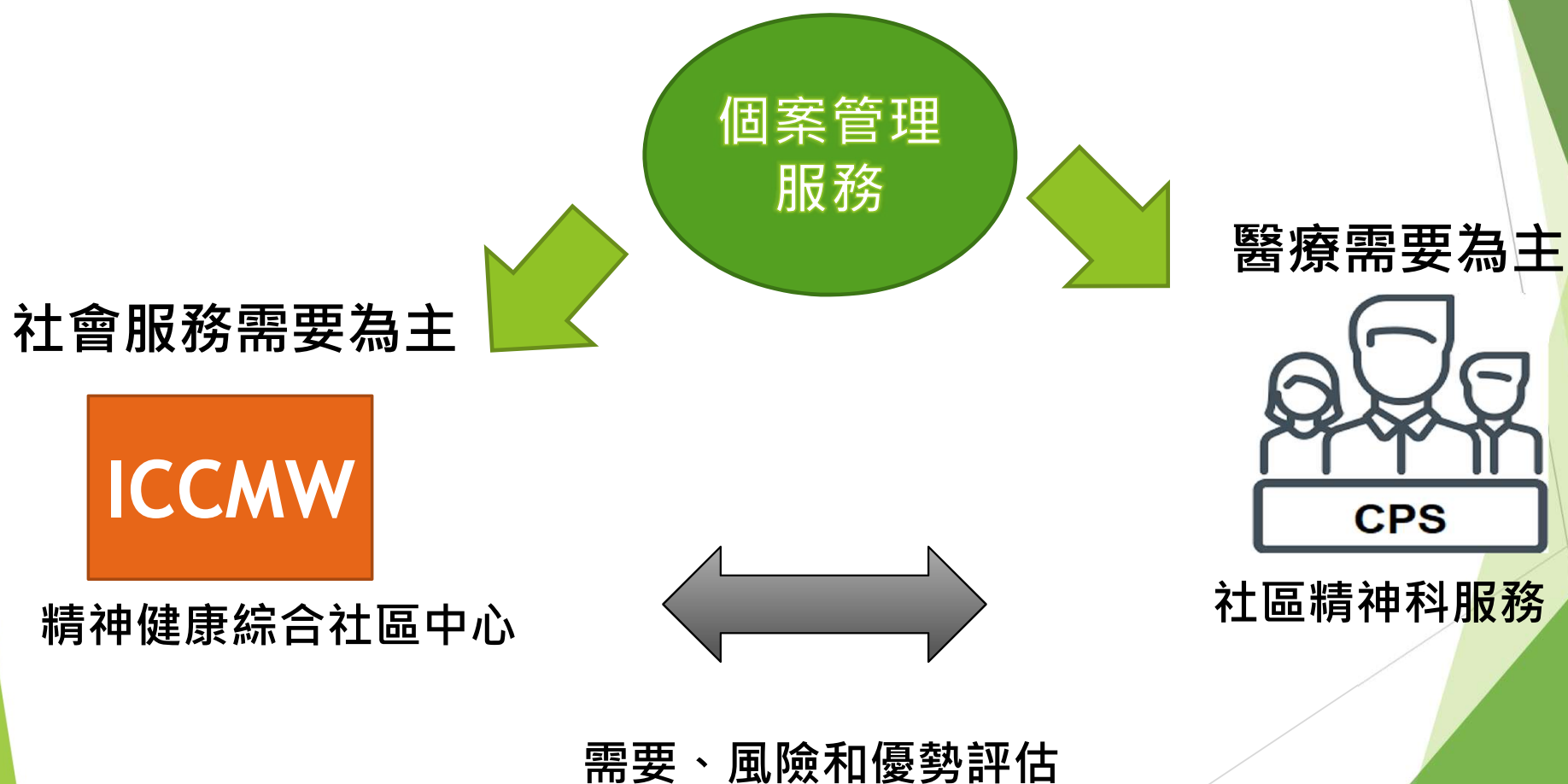
3類服務：

社區專案組 (ICT)

個案復康支援計畫 (PCP)

精神科社康服務  
(Standard CPS)

# 精神科服務及社會支援設施的常規服務



# 個案復康支援計畫

- ▶ 以服務使用者為中心的使用**案例管理方法**護理
- ▶ **需要、風險和優勢**評估
- ▶ 集中康復者的個人成長
- ▶ 護理同行
- ▶ 服務使用者參與製訂復康計劃,檢討復康進程
- ▶ 加強社區合作夥伴





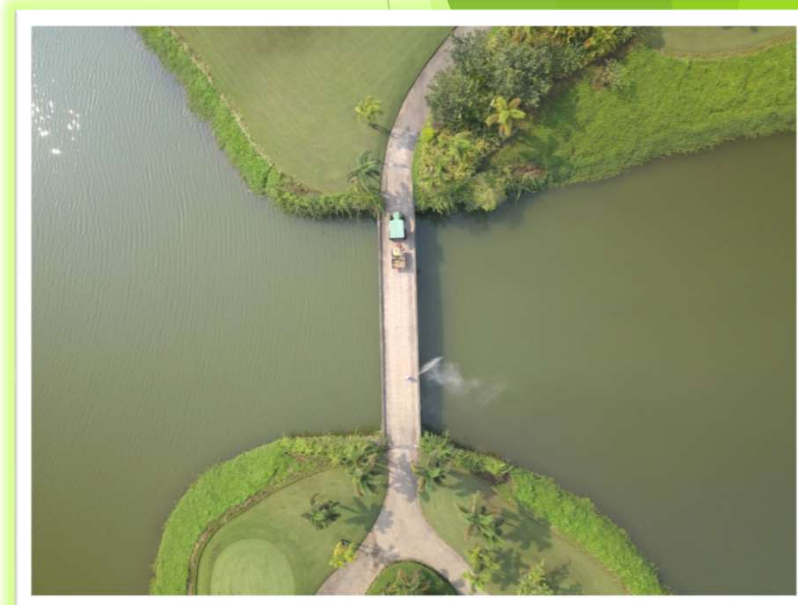
# 服務使用者

- ▶ 消除自我歧視，賞識自己的強項與專門技能
- ▶ 加強自我管理
- ▶ 建立自信及正向溝通
- ▶ 增加服務的選擇、治療和權益的知識
- ▶ 懂得如何充份利用不同的服務和社會資源
- ▶ 掌握協商和合作的技能

# 家人及朋友

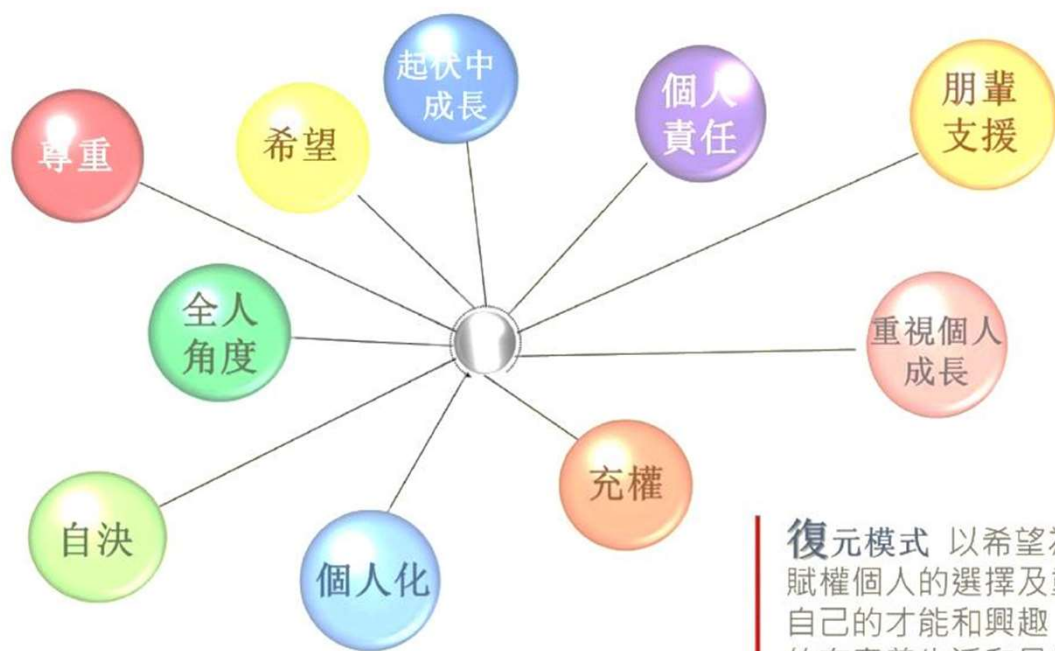


- ▶ 管理並改變對於服務使用者的負面情緒
- ▶ 支援服務使用者的復元旅程和生活上預到的困難
- ▶ 建立自信及正向溝通
- ▶ 與醫社團隊建立有效的溝通和期望



# 復元為本

重新認識自己、建立正面自我形象及重建有意義生活的康復過程。  
因此，該概念是“生命的恢復”，而不是疾病的完全恢復。



**復元模式** 以希望為基礎，賦權個人的選擇及重新認識自己的才能和興趣，建立新的有意義生活和目標。

## Peer Support Service 朋輩支援服務

朋輩支援服務主要透過朋輩工作人員的自身復元經驗及以「過來人」的角色，鼓勵和支持其他精神病患者和康復者，讓他們能夠積極面對在復元路上遇到的種種困難，最重要是給他們希望和正能量，令他們在生活中找到滿足和意義。與此同時，亦增強朋輩工作人員的自信、自尊、自我肯定、自我價值，盡顯自己優勢之處。

Peer support service for people with mental illness who share their recovery experiences offer each other encouragement, hope, and empowerment from the vantage point of experiential understanding. Supporting people to find positive energy in their life and have hope for moving forward. Meanwhile, the peers have greater confidence, self-esteem and a more positive sense of identity, feel more valued and maximize own strength.



Pamela Youde Nethersole Eastern Hospital  
Department of Psychiatry

東區尤德夫人那打素醫院 - 精神科

# 港島東聯網社區精神科服務視訊家訪服務



- 因應新型冠狀病毒病(COVID-19)疫情下，家訪服務面對一定的挑戰，但明白個案需要心理上支援，因此個案經理會提供視訊家訪 (ZOOM)作遠程支援。
- 其目的主要減少相互感染機會、提供持續的精神評估和支援和分享正面思維和防疫資訊。

## 服務對象

- 港島東聯網社區精神科服務使用者，懂使用Zoom和有基本設置，硬件等
- 服務使用者家人暫時不希望個案經理安排家訪
- 確診病例/疑似病例的住宅大廈
- 服務使用者渴望與個案經理進行面對面的互動





Thank

You