



攜手共創青春夢

STRONG CONNECTION TO BUILD UP YOUTH DREAM

Richmond Fellowship of Hong Kong
Registered Social Worker
Miss Alice Wu

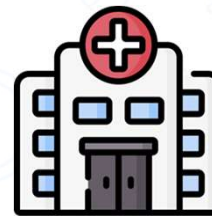


OUTLINE

1. Introduce the ICCMW service
2. Introduce a school programme “Bridging together” aims for early assessment
3. How to link the suspected case to the medical system



Community center



Medical system

INTEGRATED COMMUNITY CENTRE FOR MENTAL WELLNESS

01

MISSION

Enhance social support of the ex-mentally ill persons into the community

02

TARGET GROUP

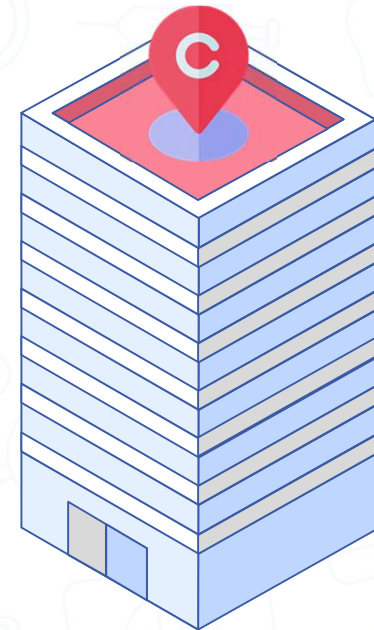
Persons with mental /suspected mental health problems aged 12 or above

03

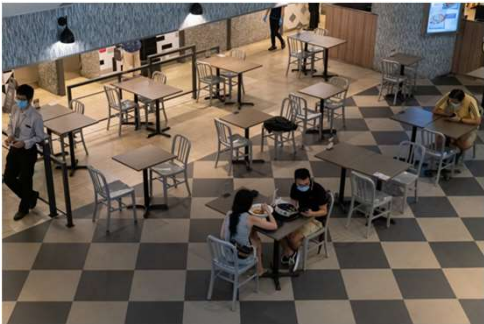
SCOPE OF SERVICE

- Case counselling
- Group work
- Peer support service
- Public education

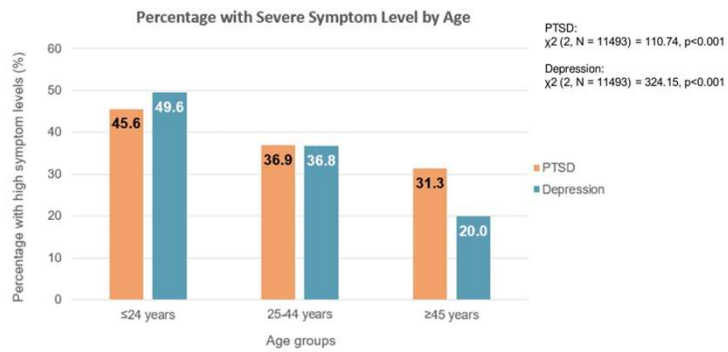
Public Education



PHENOMENON

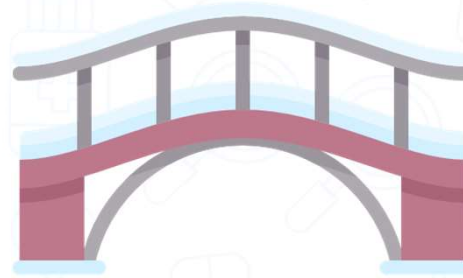


Age effect:
Youth present significantly more PTSD and Depressive Symptoms



“BRIDGING TOGETHER”

- 2020 whole year programme
- F. 1 supporting scheme
- Target: F.1 student
- early mental health assessment & public education



“BRIDGING TOGETHER”

項目	內容
項目一	全級評估，識別有情緒需要之中一學生
項目二	<p>VR 校園 HUNTING</p> <ul style="list-style-type: none">● 以 VR HUNTING GAME 形式認識校園環境及設施，加強學生對學校的歸屬感 <p>U & I</p> <ul style="list-style-type: none">● 透過工作坊學習溝通及定立界線 <p>調教你「潛能」</p> <ul style="list-style-type: none">● 自我了解及建立健康的自我形象和情緒做朋友● 認識不同情緒及學習和不同情緒相處 <p>生活揸 FIT 人</p> <ul style="list-style-type: none">● 認識個人責任及時間管理
項目三	個案跟進



畫畫你的身體界線



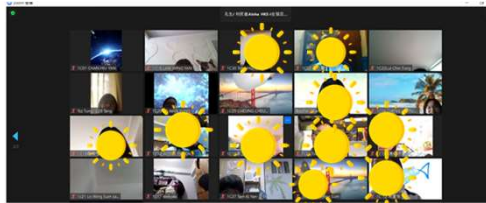
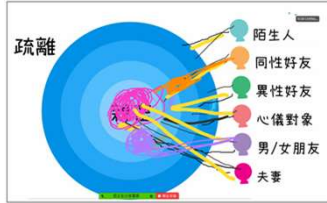
紅色：只有自己可以觸摸

黃色：需要經過你的同意才可以觸摸

綠色：任何人都可以觸摸



活動二·親密關係界線靶



和情緒做朋友

U&I 定立界線工作坊



VR校園HUNTING



生活揸 FIT 人

EARLY ASSESSMENT TOOL

- Kessler 6-items Psychological Distress Scale (K6)

方格一：Kessler六項精神困擾級別量表 ⁶					
1) 在過去的30日，你有幾經常會感到緊張？	常常 (4)	大部分時間 (3)	有時 (2)	偶爾 (1)	完全沒有 (0)
2) 在過去的30日，你有幾經常會感到絕望？	常常 (4)	大部分時間 (3)	有時 (2)	偶爾 (1)	完全沒有 (0)
3) 在過去的30日，你有幾經常會感到不安或煩躁？	常常 (4)	大部分時間 (3)	有時 (2)	偶爾 (1)	完全沒有 (0)
4) 在過去的30日，你有幾經常會感到情緒低落至沒有任何事物可令你開心？	常常 (4)	大部分時間 (3)	有時 (2)	偶爾 (1)	完全沒有 (0)
5) 在過去的30日，你有幾經常會感到做每件事都是很吃力？	常常 (4)	大部分時間 (3)	有時 (2)	偶爾 (1)	完全沒有 (0)
6) 在過去的30日，你有幾經常會感到自己毫無用處？	常常 (4)	大部分時間 (3)	有時 (2)	偶爾 (1)	完全沒有 (0)
評分：將每題所選擇的答案括號內的分數相加，以計出總分。總分 13 分或以上，表示很可能有嚴重程度的精神困擾。					

- The Chinese and English versions of the Psychological Sense of School Membership (PSSM) scale
 - Sense of belonging

EARLY ASSESSMENT



利民會友樂坊-問卷調查

利民會現進行有關中一級學生面對「後疫情」情況下的心理健康研究。此問卷調查有助了解中一級學生的生活壓力及適應情況。本調查參與純屬自願性質。

收集個人資料私隱聲明

所收集之資料只用作研究用途。個人資料將絕對保密。在研究報告和科學期刊中，我們只會報告綜合性資料和結果。你的個人身分絕對保密。所有資料會經上鎖保存或加密處理。只有受權的研究人員可以翻閱資料。並會在研究結束後五年內全部銷毀。如對此研究有任何疑問，請即時提出。如果日後你對此項研究有任何疑問或查詢，閣下可聯絡主研究員楊麗慧小姐（電話：25054287；電郵：tonnieyung@richmond.org.hk）。

班別 *

- 1H
 1F
 1C

學號 *

簡短答案文字

性別 *

簡短答案文字

過去一個月的情緒狀態

以下問題是有關你過去一個月的情緒狀況。回答每一個問題時，請選擇最能描述該種情緒程度的答案。

在過去一個月，你有幾多時候會覺得... *

	全部時候	大部分時候	有些時候	很少時候	完全沒有
緊張?	<input type="radio"/>	<input type="radio"/>	<input type="radio"/>	<input type="radio"/>	<input type="radio"/>
沒有希望?	<input type="radio"/>	<input type="radio"/>	<input type="radio"/>	<input type="radio"/>	<input type="radio"/>
煩躁，或不安	<input type="radio"/>	<input type="radio"/>	<input type="radio"/>	<input type="radio"/>	<input type="radio"/>
情緒低落至沒有...	<input type="radio"/>	<input type="radio"/>	<input type="radio"/>	<input type="radio"/>	<input type="radio"/>
做事好吃力?	<input type="radio"/>	<input type="radio"/>	<input type="radio"/>	<input type="radio"/>	<input type="radio"/>
自己無用?	<input type="radio"/>	<input type="radio"/>	<input type="radio"/>	<input type="radio"/>	<input type="radio"/>

根據你上面過去一個月曾經出現的情緒狀況。整體而言，這些情緒狀況發生的頻率，是比平時多見、和平時差不多、還是比平時少見? (若你從未有過其中任何一種情緒，請選擇“4”。)

	1	2	3	4	5	6	7	
比平時多見很多	<input type="radio"/>	<input type="radio"/>	<input type="radio"/>	<input type="radio"/>	<input type="radio"/>	<input type="radio"/>	<input type="radio"/>	比平時少見很多

學校歸屬感

以下題目中1-6的答案分別代表不同的程度，請挑選最適合的答案。
1 完全不同意, 2 大程度上不同意, 3 少部份不同意, 4 少部份同意, 5 大程度上同意, 6 完全同意

我感覺自己好像這間學校的一份子。 *

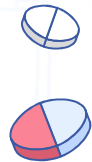
	1	2	3	4	5	6	
完全不同意	<input type="radio"/>	<input type="radio"/>	<input type="radio"/>	<input type="radio"/>	<input type="radio"/>	<input type="radio"/>	完全同意

這學校的人留意到我善於做某一方面事情。 *

	1	2	3	4	5	6	
完全不同意	<input type="radio"/>	<input type="radio"/>	<input type="radio"/>	<input type="radio"/>	<input type="radio"/>	<input type="radio"/>	完全同意

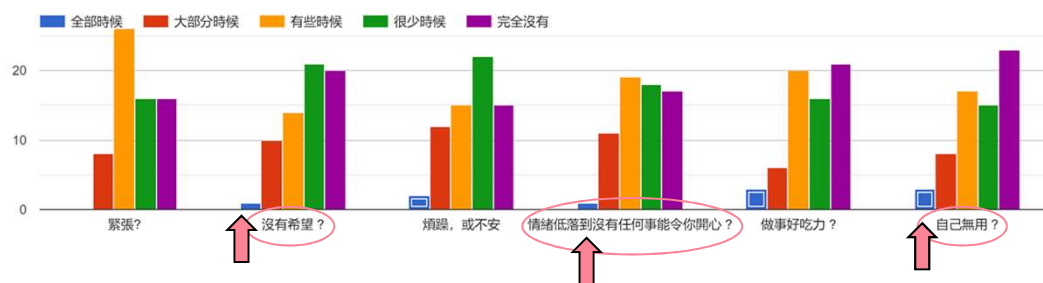
這學校較難接受我這種學生。 *

	1	2	3	4	5	6	
完全不同意	<input type="radio"/>	<input type="radio"/>	<input type="radio"/>	<input type="radio"/>	<input type="radio"/>	<input type="radio"/>	完全同意



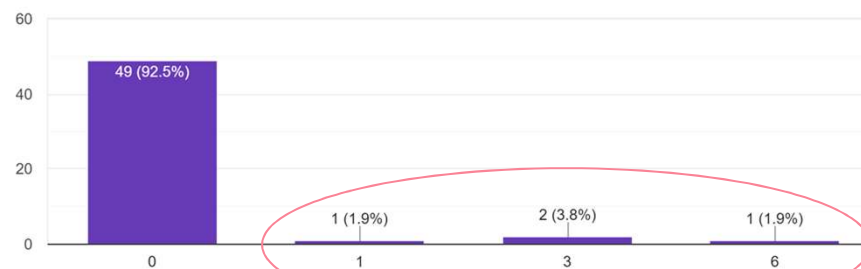
SCANNING

在過去一個月，你有幾多時候會覺得...



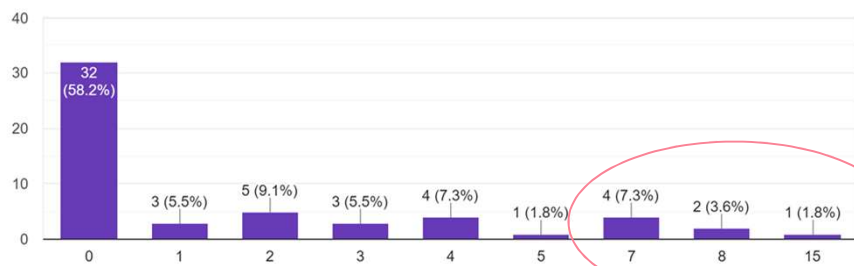
在過去的一個月，你有多少次因為這些情緒狀況而去看過醫生或其他醫療專業人員?

53 則回應

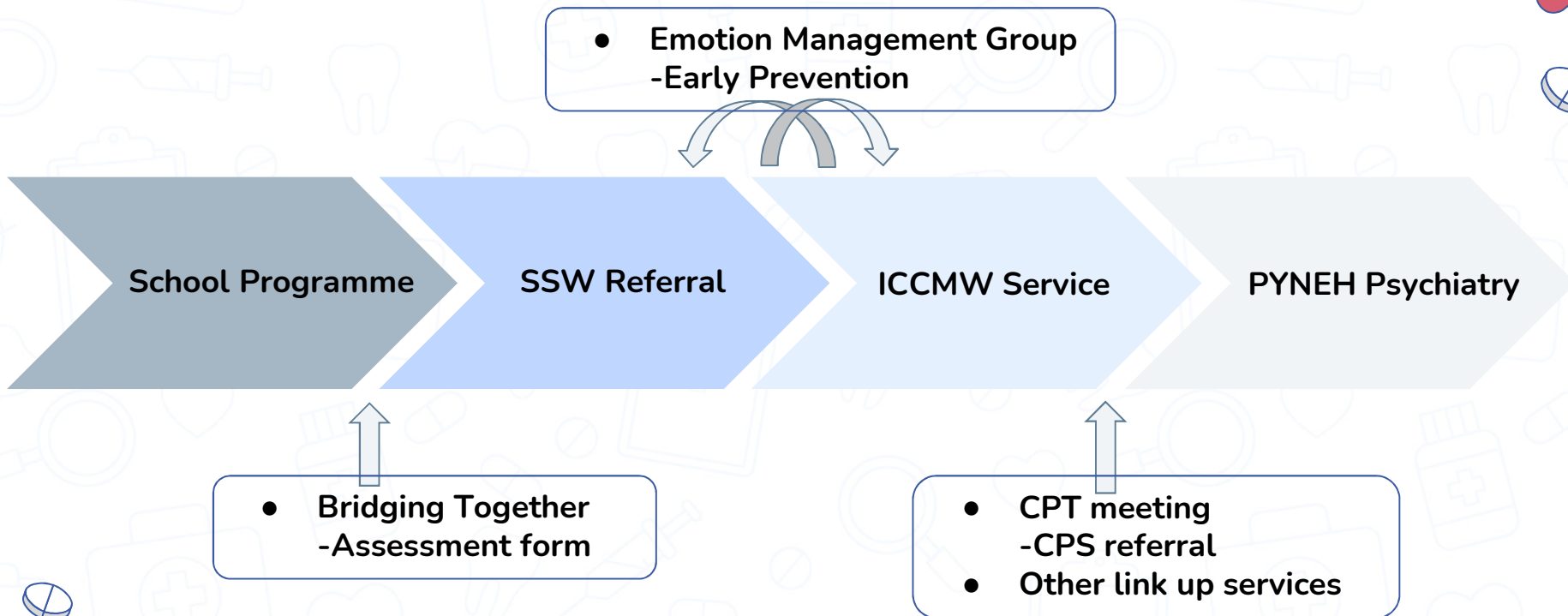


在過去的一個月，你有多少日因為這些情緒狀況，而完全不能工作或從事正常的活動?

55 則回應



LINK UP THE CASE TO THE MEDICAL SYSTEM



LINK UP SERVICES



Special Thanks to : Mr Craig Au-Yeung, Illustrator
Baron School of Music, Mr Victor TSE & Dr K. T. CHAN, Background Music Production

E.A.S.Y Programme (Early Assessment Service for Young People with Early Psychosis)

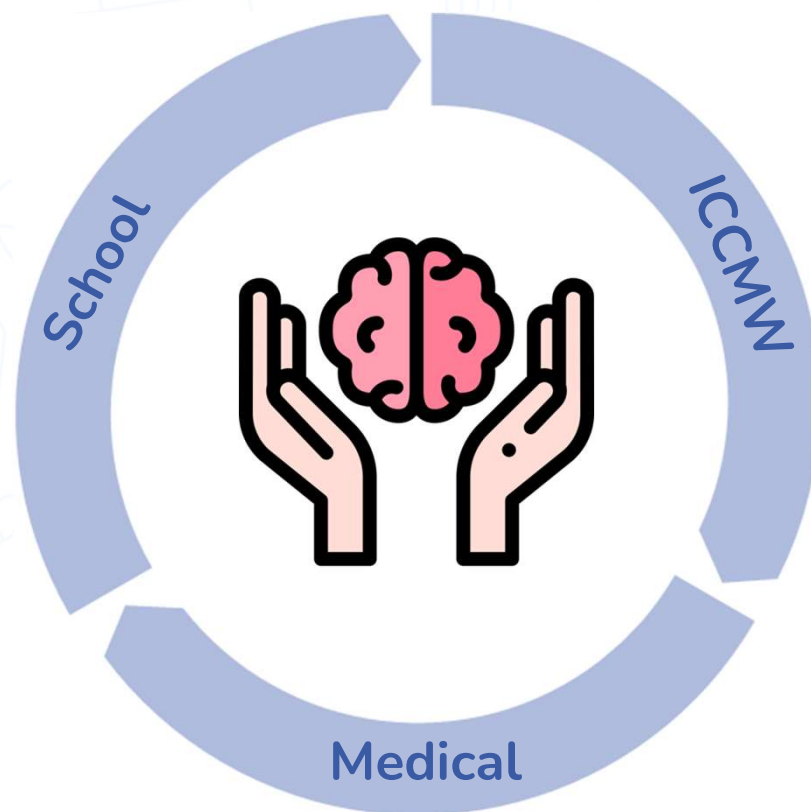
- Target group: 15-64
- First episode psychosis
- Early intervention



「兒情」計劃

- 對象: 輕度至中度抑鬱的6-18 歲兒童及青少年
- 公眾教育講座、教育活動、展板介紹
- 專業諮詢、提供社區資源配對服務建議
- 小組治療

COOPERATION



THANKS!



利民會友樂坊（港島東）



aloha__eastern

