

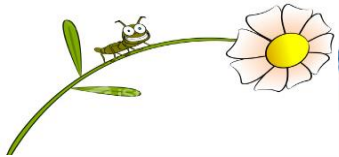


癌症病人日常護理及照顧技巧

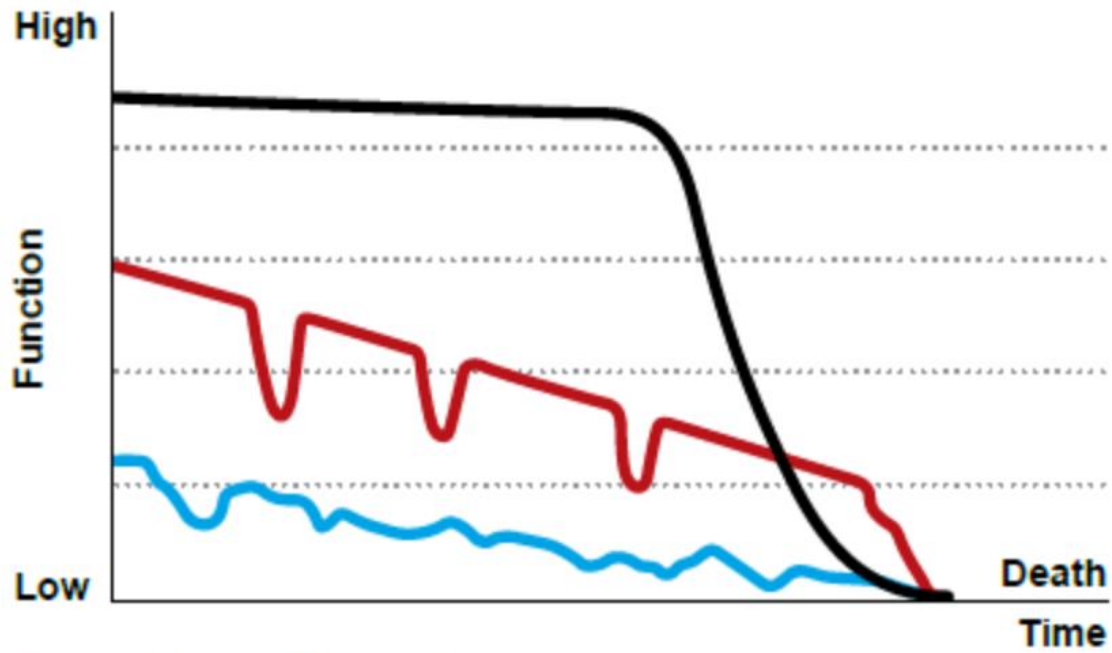
林明月護士
東區醫院
24.2.2017

The Cancer Journey

A better cancer system



Disease Trajectory (疾病軌跡)

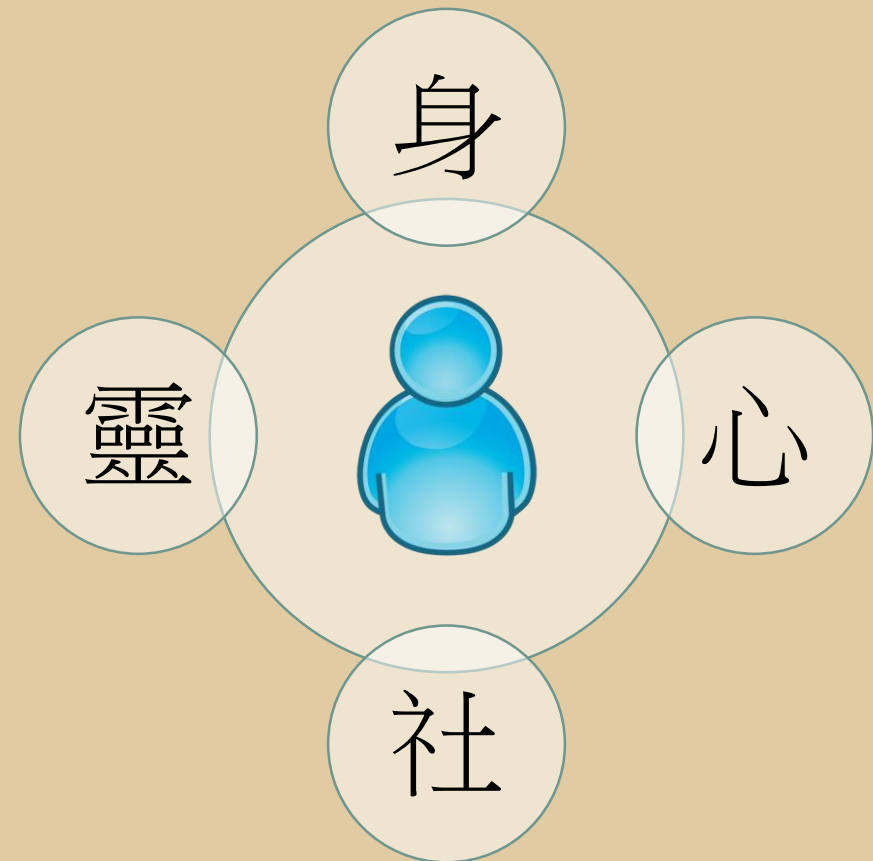


Source: Murray, S.A. et al'

癌症病人面對的困難

- 治療引致身體不適
- 心理負擔 / 反應
- 家庭 / 社交失衡
- 經濟壓力
- 靈性困惑

- 照顧需要





照顧需要- 生理

化療副作用

- 噁心和嘔吐
- 口腔疼痛
- 脫髮
- 疲勞

- ◆作好準備
- ◆藥物紓緩



照顧需要- 生理

電療副作用

- 容易感到疲累
- 接觸輻射皮膚可能有灼傷感覺
- 不同部位反應

- ◆作好準備
- ◆皮膚護理
- ◆藥物紓緩

照顧需要-心理

癌症病人心路歷程的特性

- 震驚、沒感覺
- 否認
- 憤怒
- 討價還價
- 感到悲傷、憂鬱、
- 無助、沒希望
- 接受



照顧需要-心理

心理矛盾、衝突

- 身體形像的改變
- 相互依賴及角色執行的衝突
- 害怕死亡

- ◆聆聽
- ◆同理心
- ◆同行者心理支持
- ◆肯定和鼓勵

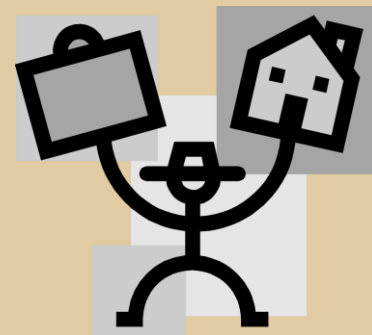


照顧需要-家庭 / 社交

- ◆ 家庭角色衝突
- ◆ 失去工作能力
- ◆ 經濟困難
- ◆ 活動能力下滑
- ◆ 社交退縮



- ◆ 家人支持
- ◆ 支援小組
- ◆ 傷殘津貼
- ◆ 社區資源



照顧需要-靈性

- ◆生存的意義
- ◆受苦的意義
- ◆死亡的意義
- ◆個人價值
- ◆慰藉病者憂傷的心靈，協助他們肯定生命的價值，學習寬恕與諒解，積極面對人生。
- ◆信仰支持



照顧理念和目標

全人照顧



改善生活質素

護理及照顧技巧[須知]

口腔護理

皮膚護理

病癥處理

- https://www.cancerfund.org/upload/booklets/file/HowToCope/cope_12homecare_c.pdf

