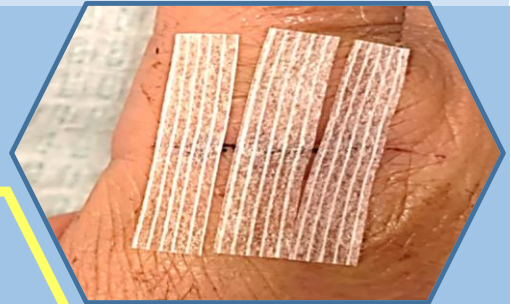


# 縫合性傷口



一般皮膚縫合會使用縫綫，縫合夾或傷口膠貼

一般外科手術傷口都應保持清潔、乾爽，不需要經常更換，減少傷口感染機會

拆綫或夾時間會因應不同傷口類別和位置決定，請按照醫護人員指示

每位患者身體狀態和病情不同，傷口護理也不同，醫護人員會作出適當調整，請按照醫護人員指示

手術後傷口如有較多滲液，應到診所更換傷口敷料，並由護士評估傷口狀況



如傷口滲液及疼痛加劇  
發出異味或有發燒現象  
應及早尋求醫護人員協助

