

# 傳心傳意



## 港島東健康資源網 抗疫錦囊

在新型冠狀病毒疫情初期，為了加強對港島東醫院聯網居民的心理及情緒支援及提供相關資源，港島東健康資源網於2月時設立「抗疫錦囊」專頁，提升大眾對病毒及預防的認識，並透過介紹網上各種的抗疫資源，讓大眾在面對疫情時有充足的準備，學懂如何正面處理壓力及情緒。內容包括病毒傳播的最新資訊、心理資源、放鬆練習，以及家居應對的社區資源等。「抗疫錦囊」網址為 <https://www.healthyhkec.org/links/anti-epidemic>，歡迎大家瀏覽了解更多內容。

Source of materials: Hong Kong East Cluster Community Services  
(資料來源: 港島東醫院聯網 社區服務部)

港島東健康資源網  
healthyhkec.org

抗疫錦囊

疫情最新資訊

機構名稱	相關主題	應對資訊
香港特別行政區政府 衛生署 衛生防護中心	同心抗疫	有關嚴重新型傳染性病原體呼吸系統病最新資訊及相關資源
醫院管理局 HOSPITAL AUTHORITY	新聞中心 醫管局病人專頁	有關嚴重新型傳染性病原體呼吸系統病最新資訊、醫院安排及相關資源 為病人及照顧者提供在 2019 冠狀病毒疫情下醫院管理局的服務安排和相關健康資訊
香港特別行政區政府	新聞中心	2019 冠狀病毒專題網站
HKCSS 社福抗疫資訊網站	抗疫資訊網站	掌握社區資訊, 抗疫資訊

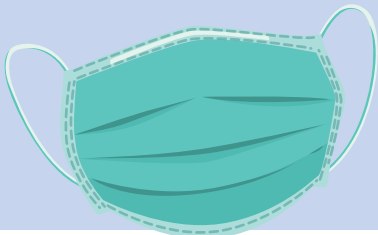
2020 抗疫心理資源

機構名稱	相關主題	應對資訊
社會福利署 Social Welfare Department 臨床心理服務科	2020 抗疫心理資源	悲傷伴「情」篇 (中文) 提前情緒，由身體出發！ (中文) 留意個別特殊事件的常見的反應 (中文) 處理新型冠狀病毒 - 心理篇 (一般市民) (中文) 支援被隔離人士 (中文) 支援被隔離人士 (家長篇) (中文)
香港紅十字會 HONG KONG RED CROSS 中國紅十字會 香港分會 心理支援服務	心理支援服務	疫情中的情緒處理-醫護和前線工作人員 (中文) 疫情中的情緒處理-醫護和前線工作人員 (英文) 14 天心理健康日誌 (中文) 14 天心理健康日誌 (英文)
Re:Fresh Re:Fresh 多元轉譯及研究計劃 Re:Fresh Counseling & Research	Re:Fresh 多元轉譯及研究計劃	心靈抗疫線上系列
家庭發展基金 Family Development Fund	家庭發展基金	如何面對心中恐懼



港島東健康資源網

另外，醫院管理局亦在疫情下為病人及照顧者建立了一個抗疫專頁，當中提供醫院及門診服務安排及資訊，和相關的健康資訊。專頁網址為 <https://www.ha.org.hk/covid19>，歡迎大家瀏覽以了解醫管局在疫情下的最新消息。



攜手抗疫  
2019冠狀病毒病

“為病人及照顧者提供在2019冠狀病毒病疫情下醫院管理局的服務安排和相關健康資訊”

2019冠狀病毒病 香港最新數字

資料來源: 衛生防護中心, 31/05/2020 18:30

確診/疑似	住院	色袍	出院	死亡
1085	44	2	1037	4

最新消息

- 分階段重新開展服務(影片)
- 提升醫院設施
- 新聞公報
- 加強化驗室監察計劃

門診服務

- 普通科門診
- 專科門診

醫院服務

- 探訪安排

社區資源

- 社區資源
- 有用連結



醫院管理局抗疫專頁

社工 - 馮慧嫻姑娘

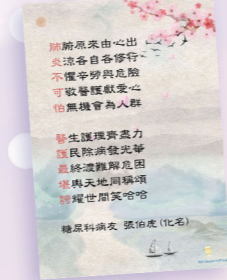


# Thank You

## 疫中送暖

在這段困難的時光，社區人士齊心抗疫之餘，亦心繫不分日夜於醫院努力作戰的醫療團隊。病人資源中心收集到來自四方八面的病人、義工、病人組織、社福機構與及宗教團體的打氣說話及片段。眾人的心意實在太多，未能盡錄，我們衷心感謝每一位的支持，給予醫療團隊滿滿的關懷和鼓勵。

社工：陳潔明姑娘、周莉露姑娘



### thanks

Our members and colleagues would like to express our heartfelt thanks to all healthcare workers. Thank you for all your dedications and contribution.



### 多謝你們為港抗疫 醫護人員加油 THANK YOU!

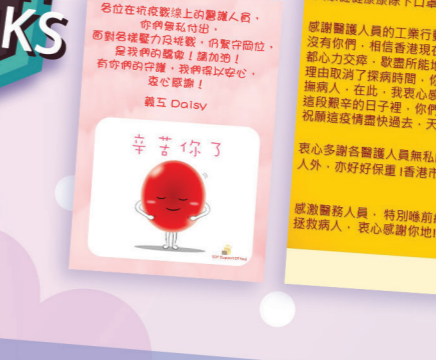
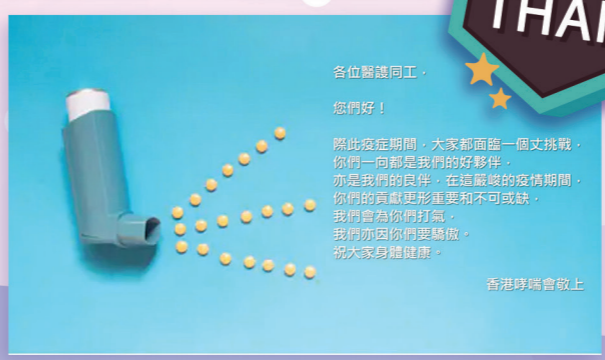
## 感恩 有您

# Thank You

感恩有你們一班前線的醫護人員，以無私的愛來保護香港家園，成就獅子山下最美的畫面。求主保護你們，疫情後大家要健健康康，平平安安回家！



毅希會作為類風濕性關節炎長期病患者組織，平日已非常感謝東區醫院各位醫護人員的關愛，現時更處於[新型冠狀病毒疫情緊急]非常階段時期下本會鼎力支持。



茗間情病人小組敬上

服務名稱	服務地點	對象
<b>1 病人支援站</b> 推廣病人組織服務，提供社區資源等資料 • 臨床腫瘤科(互心軒) • 專科門診病人支援站 • 精神健康支援站	東座地下一樓臨床腫瘤科專科門診內 專科門診大樓地庫一樓東翼(近抽血站) 東座七樓精神科專科門診內	本院病人及其家屬
<b>2 健康資訊站</b> 介紹社區資源 疾病資訊上網服務 免費書籍借閱 • 癌症資訊站 • 那打素資訊站 • 精神健康資訊站 • 專科門診病人支援站	癌症病人資源中心 東座一樓 那打素病人資源中心 主座一樓 精神健康資源中心 東座一樓 專科門診大樓地庫一樓東翼(近抽血站)	本院病人及其家屬
<b>3 復康用品售賣服務</b> 提供病人家用醫療用品及營養飲品等	復康店 主座地下	港島東醫院聯網長期病患者 (需由醫護人員轉介)
<b>4 假髮借用服務</b>	癌症病人資源中心 東座一樓	現接受化療或電療的 港島東醫院聯網癌症病人

※於醫院管理局「緊急應變級別」下，以上服務或有所調整/暫停，詳情請向有關服務單位查詢。

名稱	服務地點	電話	對象	開放時間
癌症病人資源中心	東座一樓	2595 4165	癌症病人及其家屬	星期一至五 上午9:00-下午1:00 下午2:00-下午5:15
那打素病人資源中心 那打素義工中心	主座一樓	2595 6342	慢性疾病病人及其家屬、 有興趣投入義工服務人士	星期一至五 上午9:00-下午1:00 下午2:00-下午5:15 星期六 上午9:00-下午1:00
精神健康資源中心	東座一樓	2595 4008	精神科病人及其家屬	星期一至五 上午9:00-下午1:00 下午2:00-下午5:15
復康店	主座地下	2595 6222	港島東醫院聯網病人	星期一至五 上午10:30-下午1:00 下午2:30-下午5:30 星期六 上午10:30-下午1:00

中心開放安排	室內講座及小組活動	戶外活動	義工服務/訓練
<b>熱帶氣旋警告</b>			
1號 照常開放	照常進行	照常進行	照常進行
3號 照常開放	*	活動取消	取消
8號或以上 停止開放	活動取消	活動取消	取消
<b>暴雨訊號</b>			
黃色 照常開放	照常進行	*	照常進行
紅色 照常開放	*	活動取消	取消
黑色 如中心已開放，服務如常	活動取消	活動取消	取消

\*本部門將根據實際天氣情況，決定活動是否舉行或取消，並通知參加者有關安排，敬請留意。  
< 本通訊刊載之部份活動與本院各部門或社區復康機構合辦，活動如有更改，恕不另行通知。>

