



HONG KONG
EAST CLUSTER

港島東醫院聯網

「智友醫社同行」計劃

香港耆康老人福利會柴灣長者地區中心簡介

更新日期: 2024年2月



香港耆康老人福利會
The Hong Kong Society for the Aged

醫療券

Health Care Voucher

香港特別行政區政府
The Government of
the Hong Kong Special Administrative Region

歡迎使用

柴灣長者地區中心

服務時間： 星期一至星期六 上午8時至下午6時

地址： 柴灣漁灣邨漁豐樓地下11-18號

電話： 2558 0187

服務範圍： 由白沙灣、杏花園、柴灣道至大潭道以東至哥連臣角及銀角以西 (範圍包括杏花園、杏花邨、山翠苑、興民邨、興華邨(一)及(二)期、峰華邨、康翠台、高威閣、環翠邨、翠灣邨、漁灣邨、小西灣邨、曉翠苑、富欣花園、富怡花園、富景花園及藍灣半島)

機構網址：www.sage.org.hk

中心網址：www.e123.hk/sagecwdecc



地圖及交通



- 中心會提供交通津貼及護送服務予有需要的個案

中心環境

接待處



中心環境



耆趣天地

休閒室



中心環境



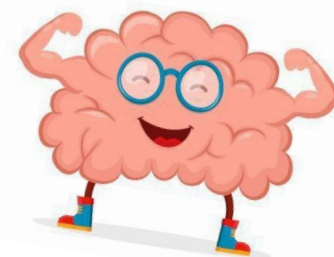
休閒室 2

面談室



相關活動相片

認知障礙症講座



桌上健腦訓練



相關活動相片

認知訓練小組



數碼健腦遊戲體驗

相關活動相片

健康運動班

健腦遊戲外借服務

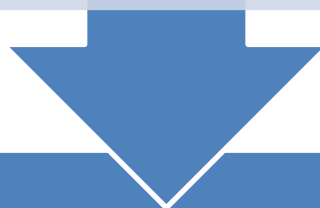


轉介到長者地區中心的流程

到長者地區中心第一次面談 / 評估

3日內會收到長者地區中心電話通知

10日內會預約第一次見面 (見面時間就個別長者及家人而定)



開始進行活動/訓練

每星期活動1節

每節2.5小時

智友小組時間表

	星期二	星期四
上午	/	9:30-12:00 (2.5小時)
下午	2:00-4:30 (2.5小時)	2:00-4:30 (2.5小時)

設有3班小組時段供長者選擇

後續服務（長者 / 護老者）

- 智腦友 (小組認知訓練活動)
- 藝術手工小組
- 運動小組
- 智友重聚日
- 家居認知訓練習作
- 護老者支援活動
- 復康器材借用



其他認知障礙症服務

- 個案輔導
- 中心個人認知訓練服務
- 到戶個人認知訓練服務
- 認知評估檢測
- 健腦遊戲外借服務

